

Legende

- Wasserflächen (GS)
- Uferbefestigung aus Wasserbausteinen (GSUWg)
- Feucht- bzw. Nassgrünländer (ONGE)
- Röhrichte (OR)
- Frische Grünländer (OTG)
- Ruderalstandorte (OUR)
- Krautige Säume trockener Standorte (OUSA1)
- Krautige Säume trockener bis frischer Standorte (OUSA3)
- Krautige Ufersäume an Gewässern (OUSG)
- Krautige Säume nährstoffreicher Standorte (OUSR)
- Gehölze (WG)
- Bauwerke, Wege, versiegelte Flächen (Y)

Stehende Gewässer

- GSMG2 Mesotropher Graben, makrophytenreich RL-D 3 RL-ST 3
- GSMHr1 Mesotropher Teich, makrophytenfrei oder -arm RL-D 2 RL-ST nd
- GSMsA1 Kalkammer, mesotropher See, makrophytenfrei oder -arm RL-D 2 RL-ST 2
- GSTKbn Kanal in Betrieb, Nebengewässer
- GSTU21 Teich mit überwiegender Uferbefestigung, makrophytenreich, ohne Schwimmblatt-Vegetation
- GSTU22 Teich mit überwiegender Uferbefestigung, makrophytenreich, mit Schwimmblatt-Vegetation
- GSUWg2 Wasserbausteine, geschüttet, mit Initialstadien von Uferfluren, Röhrichten, Seggenriedern
- GSUWg3 Wasserbausteine, geschüttet, mit Gehölz-Jungbestand

Waldfreie Niedermoore und Sümpfe, Grünländer nasser bis feuchter Standorte (ohne Röhrichte u. Großseggen)

- ONGEp3 nährstoffreiche Feucht- bzw. Nassgrünlandbrache der planaren bis submontanen Stufe RL-ST 3

Röhrichte

- ORB2 Binsen-Ried an Gewässerufer, ohne Armeleuchteralgen, Laichkräuter oder mehrschichtige Wasserschweberbestände RL-ST 3 §
- ORK Rohrkolbenröhricht §
- ORK1 Rohrkolbenröhricht mit Laichkräutern oder mehrschichtigen Wasserschweberbeständen §
- ORK2 Teichsimsenröhricht ohne Laichkräuter oder mehrschichtige Wasserschweberbestände §
- ORKB2 Rohrkolben-Röhricht, ohne Laichkräuter oder mehrschichtige Wasserschweberbestände mit Flatter-Binsse §
- ORKR2 Rohrkolben-Rohrglanzgras-Röhricht, ohne Laichkräuter oder mehrschichtige Wasserschweberbestände §
- ORKS2h Rohrkolben-Schilfröhricht ohne Laichkräuter oder mehrschichtige Wasserschweberbestände, hochstaudenreich §
- ORSW1 Schilf-Wasserrohricht, mit Armeleuchteralgen, Laichkräuter oder mehrschichtigen Wasserschweberbestände RL-D 2-3 RL-ST 3 §
- ORSW2 Schilf-Wasserrohricht, ohne Armeleuchteralgen, Laichkräuter oder mehrschichtigen Wasserschweberbestände RL-D 2-3 RL-ST 3 §
- ORSWR1 Schilf-Rohrkolben- Wasserrohricht, mit Armeleuchteralgen, Laichkräuter oder mehrschichtigen Wasserschweberbestände RL-D 2-3 RL-ST nd §
- ORWR1 Wasserschwaden-Rohrkolben-Röhricht mit Armeleuchteralgen, Laichkräutern oder mehrschichtigen Wasserschweberbeständen §

Trockenrasen sowie Grünland trockener bis frischer Standorte

- OTGBv artenarme, frische Grünlandbrache der planaren bis submontanen Stufe, verbuscht
- OTGE3 artenarme, extensiv bis mäßig intensiv bewirtschaftete frische Grünlandbrache
- OTGTS3 artenarme Grünlandbrache trockenerer Standorte mit Fragmenten der Sandmagerrasen, extensiv genutzt oder durch Pflege unterhalten

Wald- und Ufersäume, Staudenfluren

- OURF22 frischer Ruderalstandort mit dichter, meist ausdauernder Vegetation, krautreich
- OUSA11 krautiger Saum kalkammer, nährstoffarmer bis mäßig nährstoffreicher, trocken-warmer Standorte RL-D 2-3 RL-ST 3
- OUSA31b krautige Flur nährstoffreicher bis mäßig nährstoffreicher, trocken-warmer Standorte, mit Baumpflanzung RL-D 2-3 RL-ST 3
- OUSA31bv krautige Flur nährstoffreicher bis mäßig nährstoffreicher, trocken-warmer Standorte, mit Baumpflanzung, verbuscht RL-D 2-3 RL-ST 3
- OUSA31v krautige Flur nährstoffreicher bis mäßig nährstoffreicher, trocken-warmer Standorte, verbuscht RL-D 2-3 RL-ST 3
- OUSA32v krautige Flur nährstoffreicher bis mäßig nährstoffreicher, trockener bis frischer Standorte, verbuscht RL-D 2-3 RL-ST 3
- OUSA33 krautige Flur nährstoffreicher bis mäßig nährstoffreicher, frischer bis feuchter Standorte RL-D 2-3 RL-ST 3
- OUSA33v krautige Flur nährstoffreicher bis mäßig nährstoffreicher, frischer bis feuchter Standorte, verbuscht RL-D 2-3 RL-ST 3
- OUSGS1 krautige Ufersäume oder -fluren an Stillgewässern, nicht von Brennesel oder Giersch dominiert RL-D 3 RL-ST 3
- OUSR32 krautige Flur nährstoffreicher, feuchter bis frischer Standorte, von Brennesel dominiert RL-ST 3

Feldgehölze, Gebüsche, Hecken und Gehölzstrukturen

- WGGHf Gebüsch frischer Standorte RL-D 3 RL-ST 3
- WGRG12 Baumgruppe aus überwiegend einheimischen Baumarten, Baumbestand mittleren Alters oder strukturarmer Bestand RL-D nd RL-ST 3
- WGRG13 Baumgruppe aus überwiegend einheimischen Baumarten, überwiegend junger Baumbestand oder Neuanlage RL-D nd RL-ST 3
- WGRRH2 Baumreihe aus überwiegend einheimischen Baumarten, Baumbestand mittleren Alters oder strukturarmer Bestand RL-D 2-3 RL-ST 3

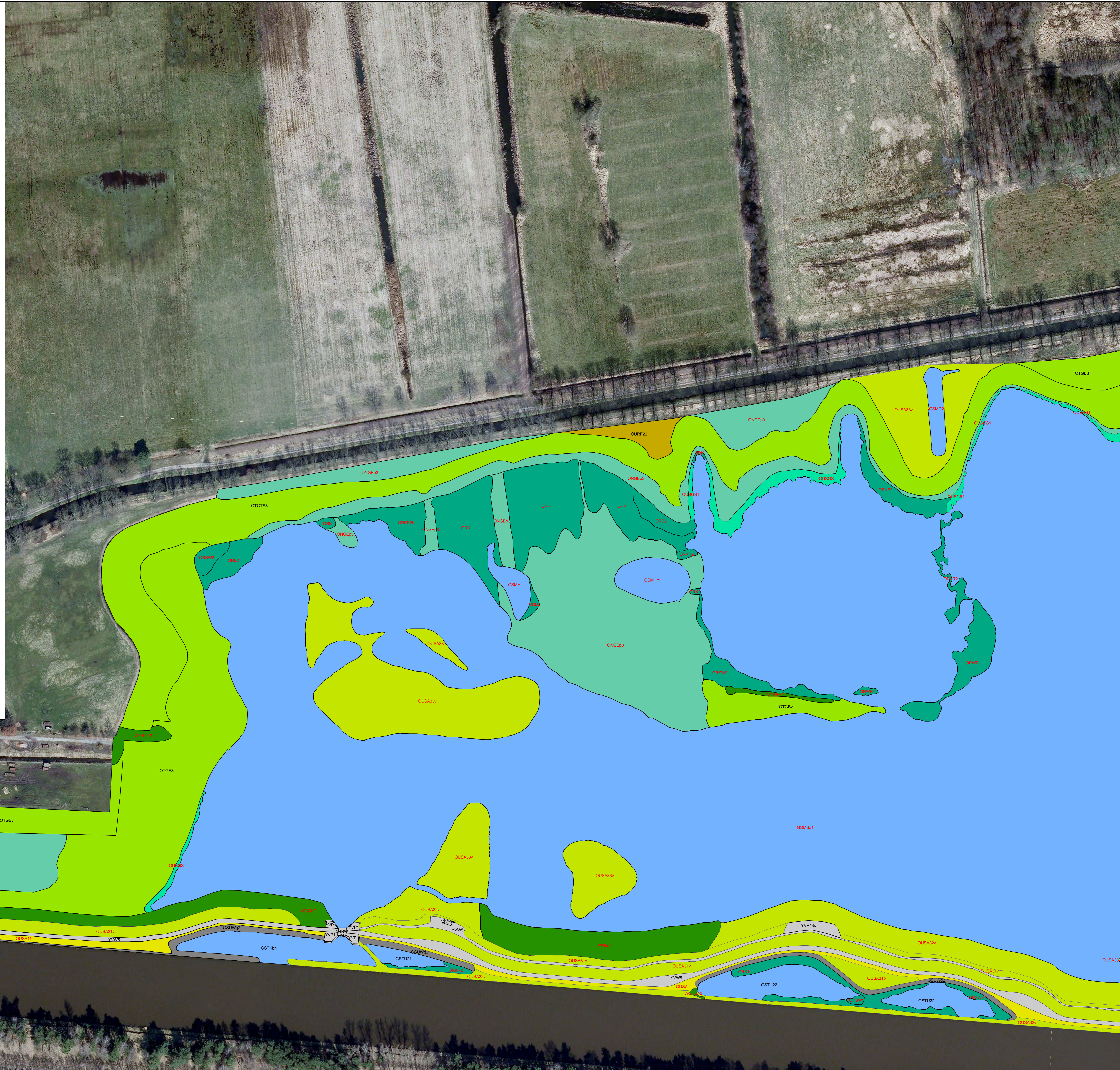
Bauwerke, Wege, versiegelte Flächen

- YBBz4 Beobachtungsstand
- YBBW Wehr
- YBM Mauer
- YVP1 versiegelter Platz
- YVP43s Fläche mit wassergebundener Decke und Spontanvegetation
- YVW5 Weg mit wassergebundener Decke

RL-D = Gefährdet nach der Roten Liste Deutschlands
RL-ST = Gefährdet nach der Roten Liste Sachsen-Anhalts
§ = Geschützt nach Bundes-/Landesnaturschutzgesetz

Kartierzeitraum: Mai bis September 2011

Maßstab: 1 : 1.000



Legende

- Wasserflächen (GS)
- Uferbefestigung aus Wasserbausteinen (GSUWg)
- Feucht- bzw. Nassgrünländer (ONGE)
- Röhrichte (OR)
- Frische Grünländer (OTG)
- Ruderalstandorte (OUR)
- Krautige Säume trockener Standorte (OUSA1)
- Krautige Säume trockener bis frischer Standorte (OUSA3)
- Krautige Ufersäume an Gewässern (OUSG)
- Krautige Säume nährstoffreicher Standorte (OUSR)
- Gehölze (WG)
- Bauwerke, Wege, versiegelte Flächen (Y)

Stehende Gewässer

- GSMG2 Mesotropher Graben, makrophytenreich RL-D 3 RL-ST 3
- GSMHr1 Mesotropher Teich, makrophytenfrei oder -arm RL-D 2 RL-ST nd
- GSMsA1 kalkarmer, mesotropher See, makrophytenfrei oder -arm RL-D 2 RL-ST 2
- GSTKbn Kanal in Betrieb, Nebengewässer
- GSTU21 Teich mit überwiegender Uferbefestigung, makrophytenreich, ohne Schwimmblatt-Vegetation
- GSTU22 Teich mit überwiegender Uferbefestigung, makrophytenreich, mit Schwimmblatt-Vegetation

- GSUWg2 Wasserbausteine, geschüttet, mit Initialstadien von Uferfluren, Röhrichten, Seggenriedern
- GSUWg3 Wasserbausteine, geschüttet, mit Gehölz-Jungbestand

Waldfreie Niedermoore und Sümpfe, Grünländer nasser bis feuchter Standorte (ohne Röhrichte u. Großseggen)

- ONGEp3 nährstoffreiche Feucht- bzw. Nassgrünlandbrache der planaren bis submontanen Stufe RL-ST 3

Röhrichte

- ORB2 Binsen-Ried an Gewässerufer, ohne Armluchteralgen, Laichkräuter oder mehrschichtige Wasserscheiberbestände RL-ST 3 §
- ORK Rohrkolbenröhricht §
- ORK1 Rohrkolbenröhricht mit Laichkräutern oder mehrschichtigen Wasserscheiberbeständen §
- ORK2 Teichsimsenröhricht ohne Laichkräuter oder mehrschichtige Wasserscheiberbestände §
- ORKB2 Rohrkolben-Röhricht, ohne Laichkräuter oder mehrschichtige Wasserscheiberbestände mit Flatter-Binse §
- ORKR2 Rohrkolben-Rohrglanzgras-Röhricht, ohne Laichkräuter oder mehrschichtige Wasserscheiberbestände §
- ORKS2h Rohrkolben-Schilfröhricht ohne Laichkräuter oder mehrschichtige Wasserscheiberbestände, hochstaudenreich §
- ORSW1 Schilf-Wasserröhricht, mit Armluchteralgen, Laichkräuter oder mehrschichtigen Wasserscheiberbestände RL-D 2-3 RL-ST 3 §
- ORSW2 Schilf-Wasserröhricht, ohne Armluchteralgen, Laichkräuter oder mehrschichtigen Wasserscheiberbestände RL-D 2-3 RL-ST 3 §
- ORSWR1 Schilf-Rohrkolben-Wasserröhricht, mit Armluchteralgen, Laichkräuter oder mehrschichtigen Wasserscheiberbestände RL-D 2-3 RL-ST nd §
- ORWR1 Wasserschwaden-Rohrkolben-Röhricht mit Armluchteralgen, Laichkräutern oder mehrschichtigen Wasserscheiberbeständen §

Trockenrasen sowie Grünland trockener bis frischer Standorte

- OTGBv artenarme, frische Grünlandbrache der planaren bis submontanen Stufe, verbuscht
- OTGE3 artenarme, extensiv bis mäßig intensiv bewirtschaftete frische Grünlandbrache
- OTGTS3 artenarme Grünlandbrache trockenerer Standorte mit Fragmenten der Sandmagerrasen, extensiv genutzt oder durch Pflege unterhalten

Wald- und Ufersäume, Staudenfluren

- OURF22 frischer Ruderalstandort mit dichter, meist ausdauernder Vegetation, krautreich
- OUSA11 krautiger Saum kalkarmer, nährstoffarmer bis mäßig nährstoffreicher, trocken-warmer Standorte RL-D 2-3 RL-ST 3
- OUSA1b krautige Flur nährstoffarmer bis mäßig nährstoffreicher, trocken-warmer Standorte, mit Baumpflanzung RL-D 2-3 RL-ST 3
- OUSA1biv krautige Flur nährstoffarmer bis mäßig nährstoffreicher, trocken-warmer Standorte, mit Baumpflanzung, verbuscht RL-D 2-3 RL-ST 3
- OUSA1v krautige Flur nährstoffarmer bis mäßig nährstoffreicher, trocken-warmer Standorte, verbuscht RL-D 2-3 RL-ST 3
- OUSA2v krautige Flur nährstoffarmer bis mäßig nährstoffreicher, trockener bis frischer Standorte, verbuscht RL-D 2-3 RL-ST 3
- OUSA3 krautige Flur nährstoffarmer bis mäßig nährstoffreicher, frischer bis feuchter Standorte RL-D 2-3 RL-ST 3
- OUSA3v krautige Flur nährstoffarmer bis mäßig nährstoffreicher, frischer bis feuchter Standorte, verbuscht RL-D 2-3 RL-ST 3
- OUSA3w krautige Ufersäume oder -fluren an Stillgewässern, nicht von Brennnessel oder Giersch dominiert RL-D 3 RL-ST 3
- OUSR32 krautige Flur nährstoffreicher, feuchter bis frischer Standorte, von Brennnessel dominiert RL-ST 3

Feldgehölze, Gebüsche, Hecken und Gehölzstrukturen

- WGGHf Gebüsch frischer Standorte RL-D 3 RL-ST 3
- WRRG12 Baumgruppe aus überwiegend einheimischen Baumarten, Baumbestand mittleren Alters oder strukturarmer Bestand RL-D nd RL-ST 3
- WRRG13 Baumgruppe aus überwiegend einheimischen Baumarten, überwiegend junger Baumbestand oder Neuanlage RL-D nd RL-ST 3
- WRRR12 Baumreihe aus überwiegend einheimischen Baumarten, Baumbestand mittleren Alters oder strukturarmer Bestand RL-D 2-3 RL-ST 3

Bauwerke, Wege, versiegelte Flächen

- YBfz4 Beobachtungsstand
- YBBW Wehr
- YBM Mauer
- YVP1 versiegelter Platz
- YVP43s Fläche mit wassergebundener Decke und Spontanvegetation
- YVW5 Weg mit wassergebundener Decke

RL-D = Gefährdet nach der Roten Liste Deutschlands
 RL-ST = Gefährdet nach der Roten Liste Sachsen-Anhalts
 § = Geschützt nach Bundes-/Landesnaturschutzgesetz

Kartierzeitraum: Mai bis September 2011

Maßstab: 1 : 1.000



BIODATA GbR
 BIOLOGISCHE GUTACHTEN
 Schmettaustraße 23 b • 38114 Braunschweig
 Tel. 0531 - 7 24 57 • biodata@biodata.de

Luftbilder:
 © 2012 LVermGeo

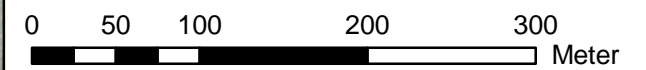
Brutvogelkarte

Legende

Bp	Baumpieper	Nt	Neuntöter
Bek	Bekassine	Nil	Nilgans
Bk	Braunkehlchen	O	Ortolan
Dg	Dorngrasmücke	P	Pirol
Drs	Drosselrohrsänger	Rei	Reiherente
Fs	Feldschwirl	Ro	Rohrhammer
Flu	Flussregenpfeifer	Sl	Schellente
Ga	Grauammer	Sr	Schilfrohrsänger
Grb	Großer Brachvogel	Swk	Schwarzkehlchen
Gü	Grünspecht	Ssp	Schwarzspecht
Hä	Bluthänfling	Sto	Stockente
Hei	Heidelerche	T	Teichrohrsänger
Hö	Höckerschwan	Ts	Trauerschnäpper
Ki	Kiebitz	U	Uferschwalbe
Ks	Kleinspecht	Wls	Waldlaubsänger
Kra	Kranich	Waw	Waldwasserläufer
Ku	Kuckuck	Wr	Wasserralle
M	Mehlschwalbe	Wh	Wendehals
N	Nachtigall		

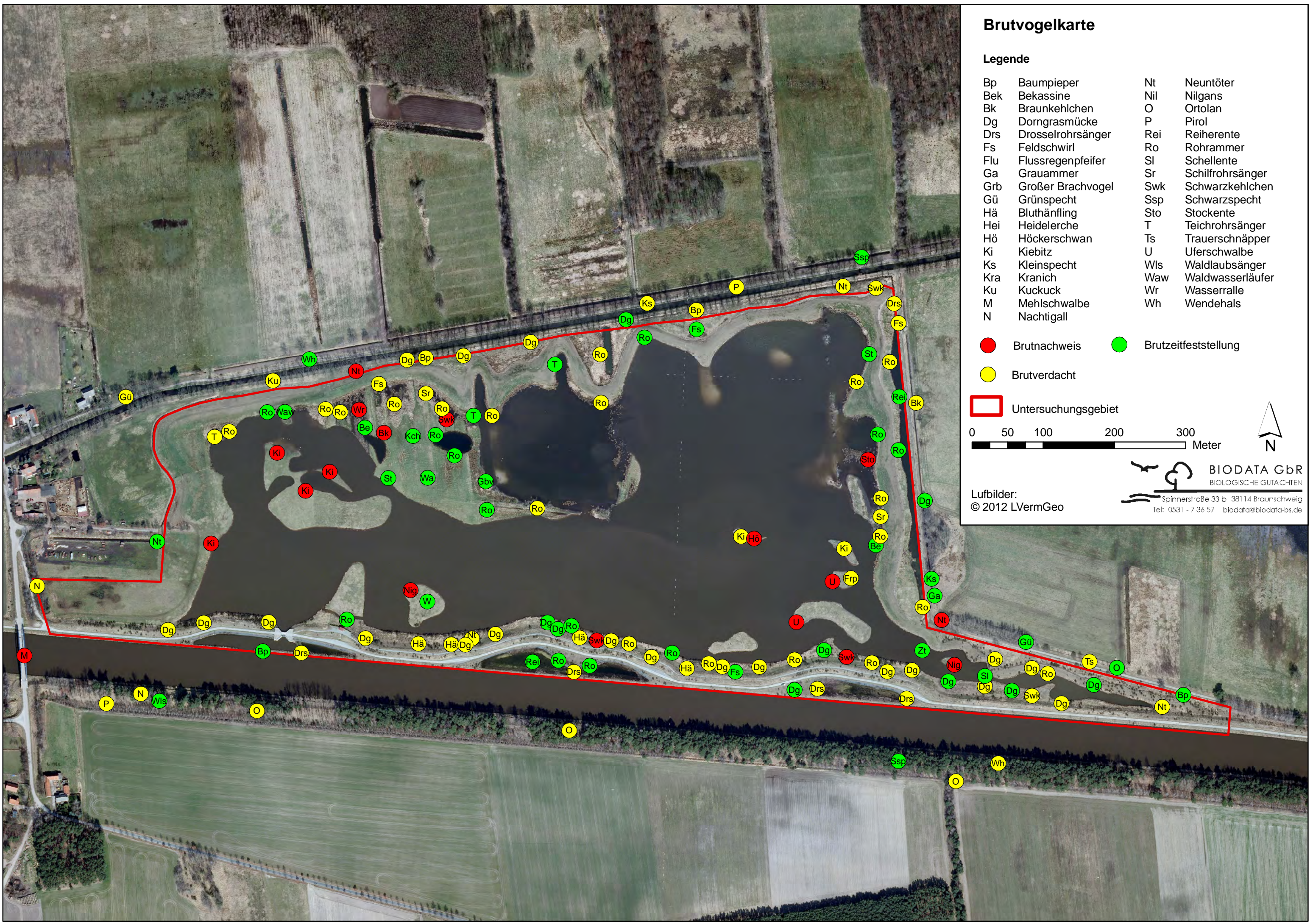
- Brutnachweis
- Brutzeitfeststellung
- Brutverdacht

Untersuchungsgebiet



Lufbilder:
© 2012 LVermGeo

BIODATA GbR
BIOLOGISCHE GUTACHTEN
Spinnerstraße 33 b 38114 Braunschweig
Tel: 0531 - 7 36 57 biodata@biodata-bs.de



Karte gefährdeter / geschützter Pflanzenarten

Blatt 1 von 2

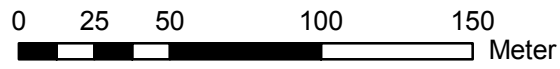
Legende

○ Wuchsort

□ Untersuchungsgebiet

Kartierzeitraum: Mai bis September 2011

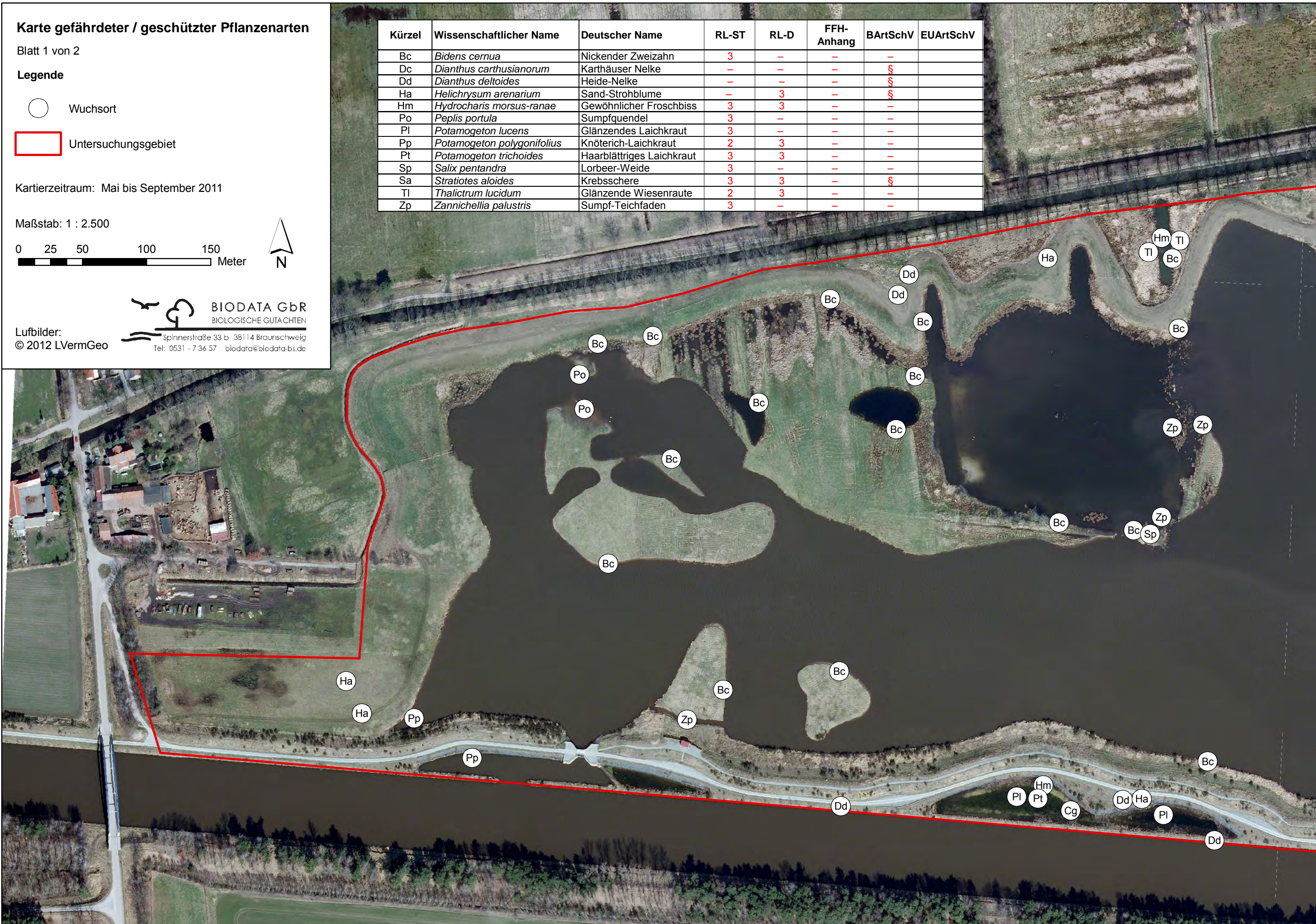
Maßstab: 1 : 2.500



Lufbilder:
© 2012 LVermGeo

BIODATA GbR
BIOLOGISCHE GUTACHTEN
Spinnerstraße 33 b 38114 Braunschweig
Tel: 0531 - 7 36 57 biodata@biodata-bs.de

Kürzel	Wissenschaftlicher Name	Deutscher Name	RL-ST	RL-D	FFH-Anhang	BArtSchV	EUArtSchV
Bc	<i>Bidens cernua</i>	Nickender Zweizahn	3	-	-	-	
Dc	<i>Dianthus carthusianorum</i>	Karthäuser Nelke	-	-	-	§§	
Dd	<i>Dianthus deltoides</i>	Heide-Nelke	-	-	-	§§	
Ha	<i>Helichrysum arenarium</i>	Sand-Strohblume	-	3	-	§§	
Hm	<i>Hydrocharis morsus-ranae</i>	Gewöhnlicher Froschbiss	3	3	-	§§	
Po	<i>Peplis portula</i>	Sumpfuendel	3	-	-	-	
Pl	<i>Potamogeton lucens</i>	Glänzendes Laichkraut	3	-	-	-	
Pp	<i>Potamogeton polygonifolius</i>	Knöterich-Laichkraut	2	3	-	-	
Pt	<i>Potamogeton trichoides</i>	Haarblättriges Laichkraut	3	3	-	-	
Sp	<i>Salix pentandra</i>	Lorbeer-Weide	3	-	-	-	
Sa	<i>Stratiotes aloides</i>	Krebsschere	3	3	-	§§	
Tl	<i>Thalictrum lucidum</i>	Glänzende Wiesenraute	2	3	-	-	
Zp	<i>Zannichellia palustris</i>	Sumpf-Teichfaden	3	-	-	-	



Karte gefährdeter / geschützter Pflanzenarten

Blatt 2 von 2

Legende

○ Wuchsort

▭ Untersuchungsgebiet

Kartierzeitraum: Mai bis September 2011

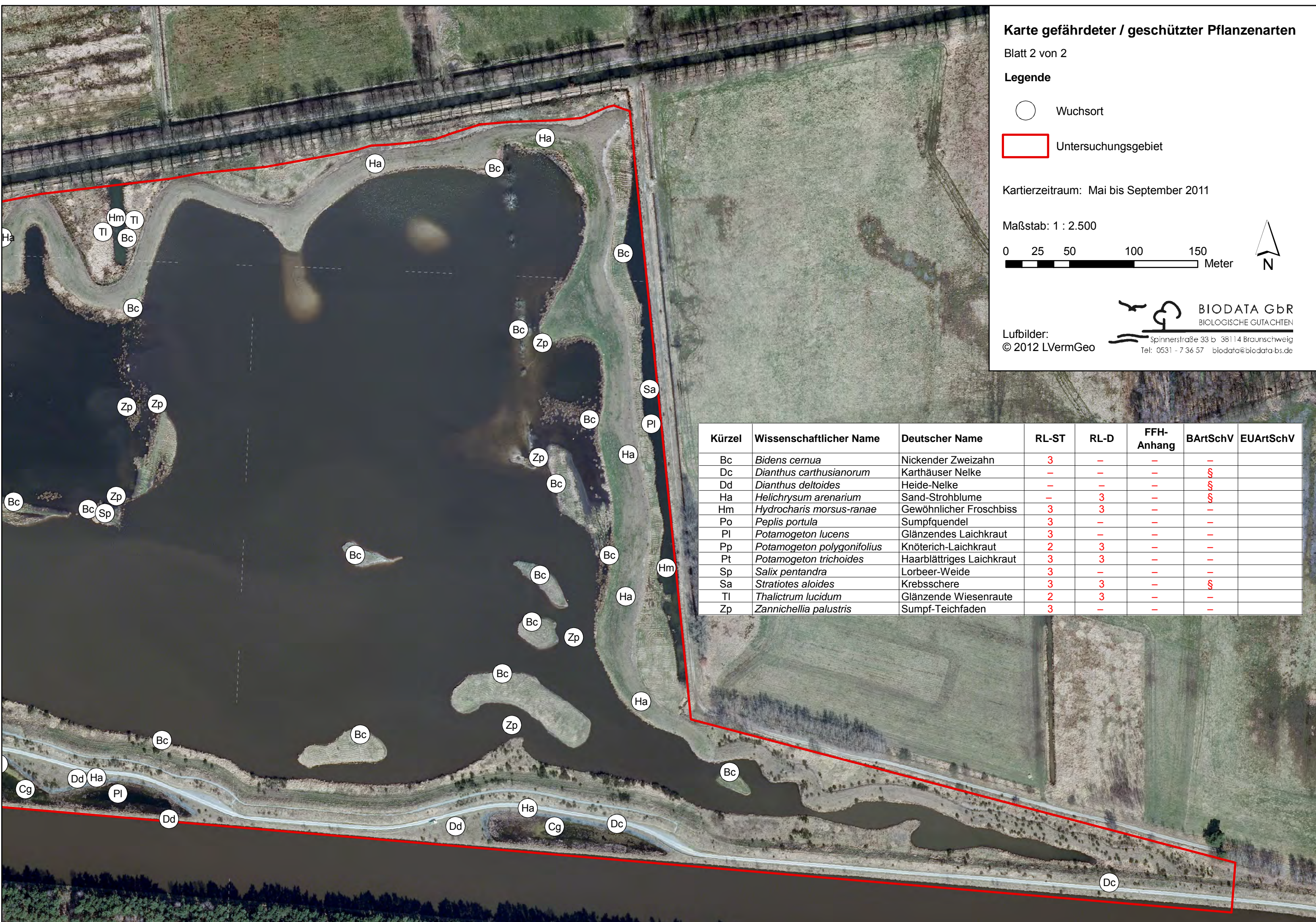
Maßstab: 1 : 2.500

0 25 50 100 150 Meter



BIODATA GbR
 BIOLOGISCHE GUTACHTEN
 Spinnerstraße 33 b 38114 Braunschweig
 Tel: 0531 - 7 36 57 biodata@biodata-bs.de

Lufbilder:
 © 2012 LVermGeo

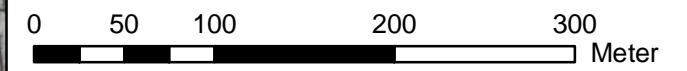


Kürzel	Wissenschaftlicher Name	Deutscher Name	RL-ST	RL-D	FFH-Anhang	BArtSchV	EUArtSchV
Bc	<i>Bidens cernua</i>	Nickender Zweizahn	3	--	--	--	
Dc	<i>Dianthus carthusianorum</i>	Karthäuser Nelke	--	--	--	§	
Dd	<i>Dianthus deltoides</i>	Heide-Nelke	--	--	--	§	
Ha	<i>Helichrysum arenarium</i>	Sand-Strohblume	--	3	--	§	
Hm	<i>Hydrocharis morsus-ranae</i>	Gewöhnlicher Froschbiss	3	3	--	--	
Po	<i>Peplis portula</i>	Sumpfuendel	3	--	--	--	
Pl	<i>Potamogeton lucens</i>	Glänzendes Laichkraut	3	--	--	--	
Pp	<i>Potamogeton polygonifolius</i>	Knöterich-Laichkraut	2	3	--	--	
Pt	<i>Potamogeton trichoides</i>	Haarblättriges Laichkraut	3	3	--	--	
Sp	<i>Salix pentandra</i>	Lorbeer-Weide	3	--	--	--	
Sa	<i>Stratiotes aloides</i>	Krebsschere	3	3	--	§	
Tl	<i>Thalictrum lucidum</i>	Glänzende Wiesenraute	2	3	--	--	
Zp	<i>Zannichellia palustris</i>	Sumpf-Teichfaden	3	--	--	--	

Reptilienkarte

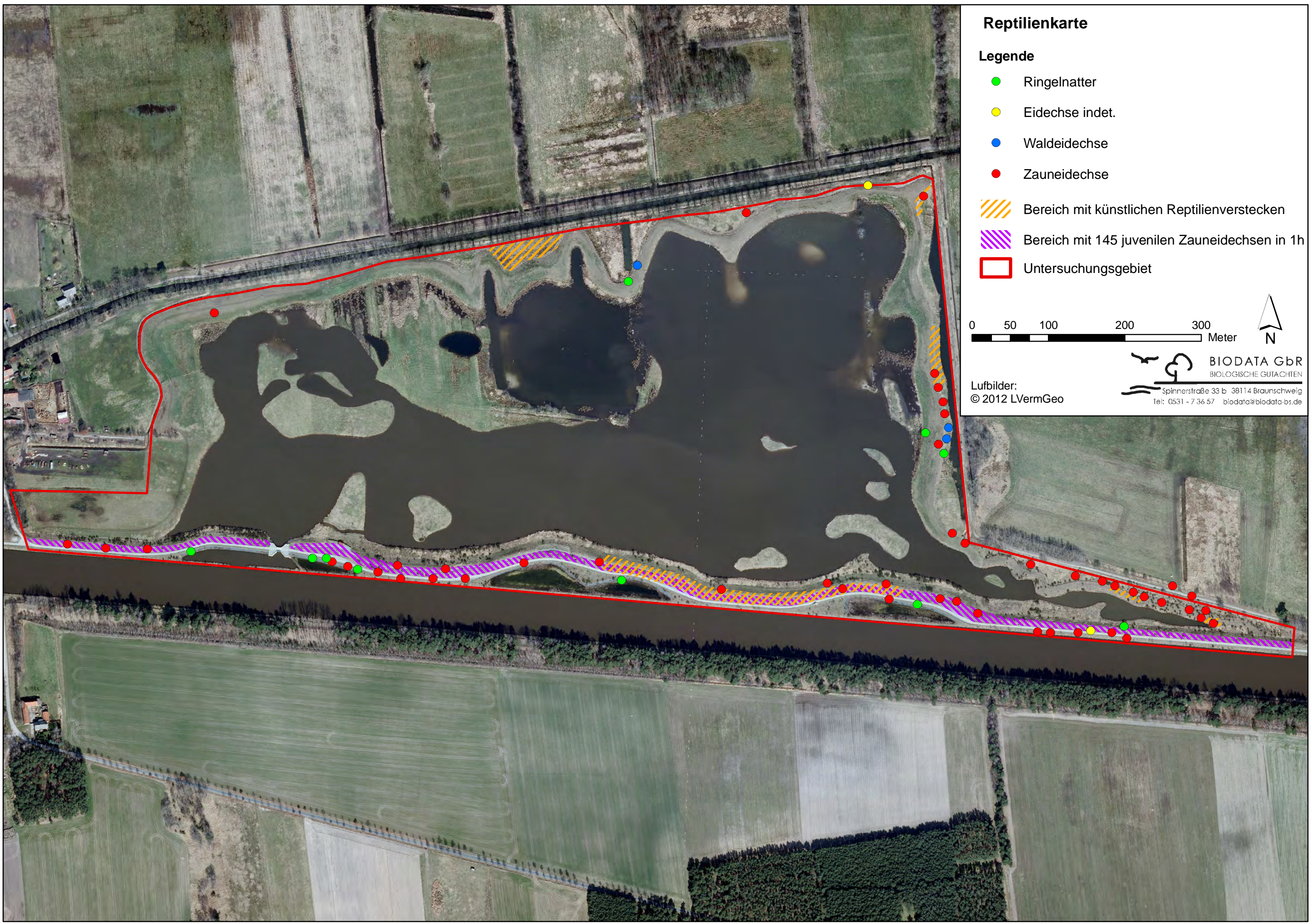
Legende

- Ringelnatter
- Eidechse indet.
- Waldeidechse
- Zauneidechse
- ▨ Bereich mit künstlichen Reptilienverstecken
- ▨ Bereich mit 145 juvenilen Zauneidechsen in 1h
- Untersuchungsgebiet



Lufbilder:
© 2012 LVermGeo

 **BIODATA GbR**
BIOLOGISCHE GUTACHTEN
Spinnerstraße 33 b 38114 Braunschweig
Tel: 0531 - 7 36 57 biodata@biodata-bs.de



Bewertungskarte

Probestellen

- G Gewässer: Amphibien, Libellen und Makrozoobenthos (MZB)
- H Heuschrecken
- LK Laufkäfer
- T Tagfalter

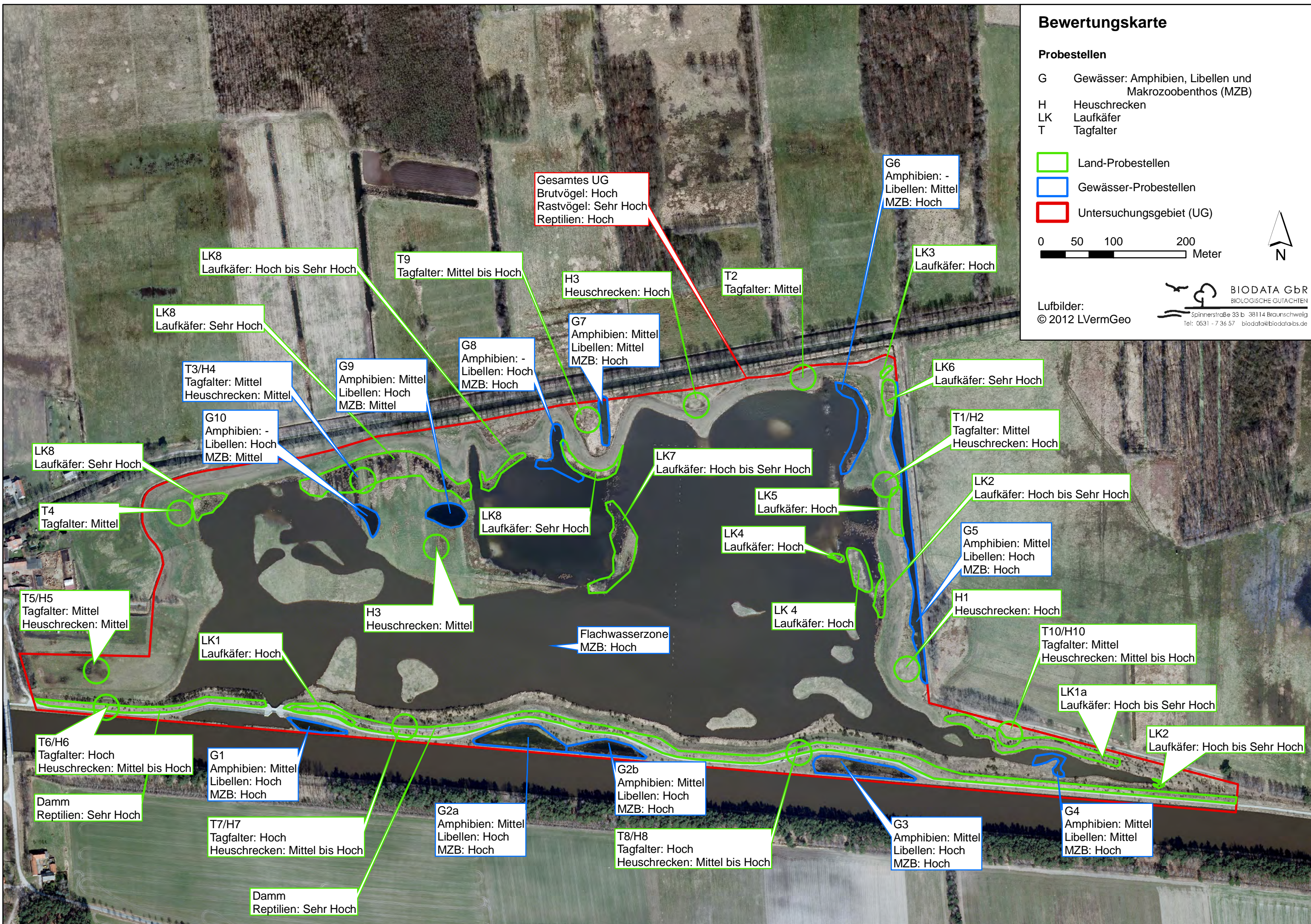
- Land-Probestellen
- Gewässer-Probestellen
- Untersuchungsgebiet (UG)

0 50 100 200
Meter



Lufbilder:
© 2012 LVermGeo

BIODATA GbR
BIOLOGISCHE GUTACHTEN
Spinnerstraße 33 b 38114 Braunschweig
Tel: 0531 - 7 36 57 biodata@biodata-bs.de



Gesamtes UG
Brutvögel: Hoch
Rastvögel: Sehr Hoch
Reptilien: Hoch

G6
Amphibien: -
Libellen: Mittel
MZB: Hoch

LK8
Laufkäfer: Hoch bis Sehr Hoch

T9
Tagfalter: Mittel bis Hoch

H3
Heuschrecken: Hoch

T2
Tagfalter: Mittel

LK3
Laufkäfer: Hoch

LK8
Laufkäfer: Sehr Hoch

G9
Amphibien: Mittel
Libellen: Hoch
MZB: Mittel

G8
Amphibien: -
Libellen: Hoch
MZB: Hoch

G7
Amphibien: Mittel
Libellen: Mittel
MZB: Hoch

LK6
Laufkäfer: Sehr Hoch

T3/H4
Tagfalter: Mittel
Heuschrecken: Mittel

G10
Amphibien: -
Libellen: Hoch
MZB: Mittel

T1/H2
Tagfalter: Mittel
Heuschrecken: Hoch

LK8
Laufkäfer: Sehr Hoch

LK7
Laufkäfer: Hoch bis Sehr Hoch

LK2
Laufkäfer: Hoch bis Sehr Hoch

T4
Tagfalter: Mittel

LK8
Laufkäfer: Sehr Hoch

LK5
Laufkäfer: Hoch

G5
Amphibien: Mittel
Libellen: Hoch
MZB: Hoch

T5/H5
Tagfalter: Mittel
Heuschrecken: Mittel

H3
Heuschrecken: Mittel

Flachwasserzone
MZB: Hoch

LK4
Laufkäfer: Hoch

H1
Heuschrecken: Hoch

LK1
Laufkäfer: Hoch

T10/H10
Tagfalter: Mittel
Heuschrecken: Mittel bis Hoch

LK1a
Laufkäfer: Hoch bis Sehr Hoch

LK2
Laufkäfer: Hoch bis Sehr Hoch

T6/H6
Tagfalter: Hoch
Heuschrecken: Mittel bis Hoch

G1
Amphibien: Mittel
Libellen: Hoch
MZB: Hoch

G2b
Amphibien: Mittel
Libellen: Hoch
MZB: Hoch

G3
Amphibien: Mittel
Libellen: Hoch
MZB: Hoch

G4
Amphibien: Mittel
Libellen: Mittel
MZB: Hoch

Damm
Reptilien: Sehr Hoch


T7/H7
Tagfalter: Hoch
Heuschrecken: Mittel bis Hoch

G2a
Amphibien: Mittel
Libellen: Hoch
MZB: Hoch

T8/H8
Tagfalter: Hoch
Heuschrecken: Mittel bis Hoch

Damm
Reptilien: Sehr Hoch

Maßnahmenkarte

 Untersuchungsgebiet (UG)

0 50 100 200
Meter



Lufbilder:
© 2012 LVermGeo

 **BIODATA GbR**
BIOLOGISCHE GUTACHTEN
Spinnerstraße 33 b 38114 Braunschweig
Tel: 0531 - 736 57 biodata@biodata-bs.de

